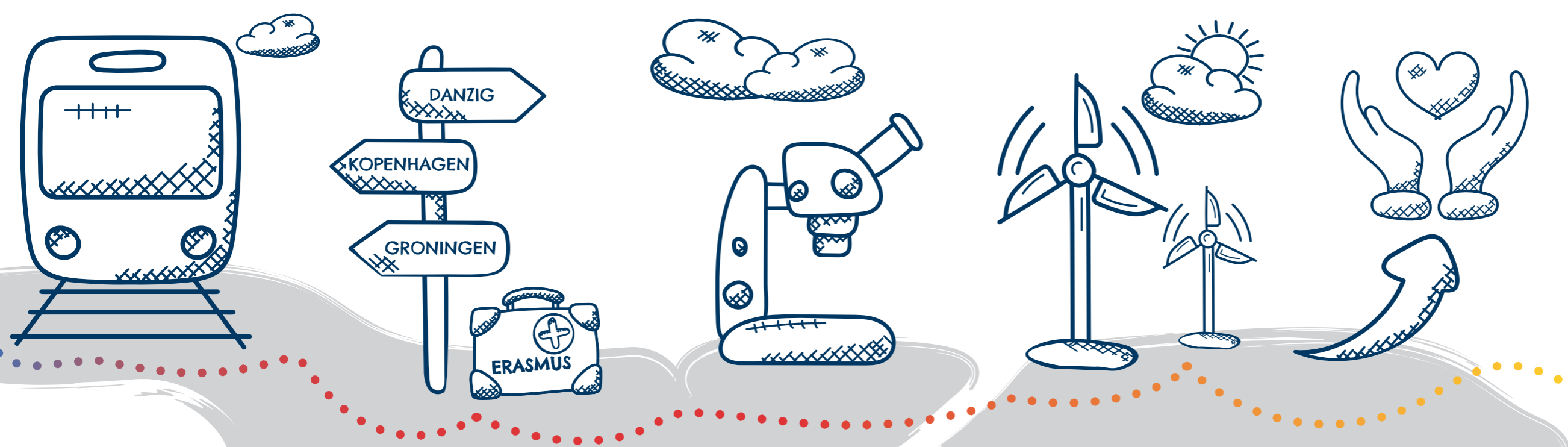




# WÄHLST



...hast das Recht dazu!  
...hast es kapiert!  
...gestaltest Europa mit!

Informier' dich hier:





... am 9. Juni 2024 das Europäische Parlament: Das sind derzeit 705 Abgeordnete für 446 Millionen Bürger:innen in 27 EU-Ländern.



**DU**  
...hast eine Stimme.  
...wählst eine Partei.  
...stimmst geheim, frei und gleich ab.

Apropos: Die von dir gewählte Partei schließt sich im Europäischen Parlament mit ähnlichen Parteien zu einer Fraktion zusammen.



Das Europäische Parlament wirkt an der EU-Gesetzgebung mit. Außerdem genehmigt es den EU-Haushalt und kontrolliert die Europäische Kommission.

Einflussreich!



Über 3000 junge Menschen im Land Bremen nutzen jedes Jahr die Chance, mit Erasmus+ ins europäische Ausland zu gehen.

Noch immer sind es hauptsächlich Studierende, doch gleichzeitig wächst die Anzahl an Schüler:innen und Auszubildenden, die mit Erasmus+ unterwegs sind.

Auch Sportvereine und Jugendzentren können dank Erasmus+ europäische Jugendbegegnungen und vieles mehr anbieten.



Das Land Bremen ist bei Tourist:innen beliebt wie nie zuvor – so übernachteten hier jährlich allein mehr als 220.000 Gäste aus dem Ausland. Hinzu kommen noch einmal fast 40 Millionen Tagesgäste. Das erfreut nicht nur Gastronomie und Hotellerie, sondern zeigt, dass Bremen „buten und binnen“ lebt: Früher verbunden durch Handel und Schifffahrt, heute gut angeschlossen durch Bahn und Airport im Herzen der EU, wodurch grenzenloses Reisen problemlos möglich ist.

Das Land Bremen profitiert davon nicht nur wirtschaftlich, sondern gewinnt auch an Lebendigkeit. Europa bedeutet Offenheit und Verbundenheit.

Damals Hanse, heute Schengen!

Übrigens: Die meisten europäischen Tourist:innen kommen aus den Niederlanden und Dänemark!



Die Hochschulen im Land Bremen engagieren sich europaweit! Die Universität Bremen forscht in vielen innovativen Feldern. Möglich ist dies u.a. dank 58,3 Millionen Euro von der EU, die sie über Forschungsrahmenprogramme seit 2014 eingeworben hat. Auch die Hochschule Bremen ist Teil einer Hochschulallianz mit acht europäischen Hochschulen. Das Projekt „Stars EU“ wird mit 12,5 Millionen Euro gefördert.

KI, Robotik, Gesundheit, Sozialer Wandel, Klima und Meere



Hitzewellen, Trockenheit, Überschwemmungen: Der Klimawandel macht sich in Bremen und Bremerhaven bereits stark bemerkbar!

Damit Menschen besser gegen extreme Temperaturen oder auch überflutete Keller und Straßen gewappnet sind, hat Bremen mit Hilfe der EU ein Programm von ca. 8 Millionen Euro aufgelegt.

Mit den Mitteln sollen zum Beispiel Grünflächen in den Quartieren, Maßnahmen zum Schutz von Gebäuden vor Hochwasser und Überflutungen sowie Sensibilisierungs- und Informationskampagnen finanziert werden.



Technologie und Wirtschaft nachhaltig gestalten? Bremen und Bremerhaven gehen hier mit großen Schritten voran. Mit finanzieller Unterstützung der EU\* werden in innovativen Projekten Themen wie Wasserstoffwirtschaft und Emissionseinsparungen vorgebracht: Ausbau der Wasserstoff-Infrastruktur und Erzeugung von „grünem“ Stahl, mit Einsparungen von bis zu 5 Millionen Tonnen CO<sub>2</sub>. Dabei werden Arbeitsplätze gesichert und teilweise zusätzlich ausgebaut.

\*Voraussichtlich mit ca. 150 Millionen Euro

### EU-PROJEKTE IM LAND BREMEN

Wusstest DU eigentlich, dass beispielsweise der Waller Sand, der Fischereihafen Bremerhaven und das Geschichtenhaus im Schnoor durch die EU gefördert werden?

Schau' dich mal um und achte auf das Logo, denn es gibt noch viel mehr!



gefördert durch die EU

### DU DARFST HIER WÄHLEN, WENN DU

- mindestens 16 Jahre alt bist, § 6 EUWG
- deinen Wohnsitz seit mindestens drei Monaten in der EU hast,
- die Staatsangehörigkeit eines EU-Mitgliedstaates hast.

DU kannst auch Briefwahl beantragen!



Ein sozialeres Europa? Ja – z.B. durch den Europäischen Sozialfonds (ESF). Das Land Bremen bietet damit Menschen Bildungsmöglichkeiten wie Ausbildungen und Sprachkurse an, damit sie sich für den Arbeitsmarkt besser qualifizieren können. Viele Menschen im Land Bremen profitieren davon, vielleicht auch DU?



Insgesamt wurden in Bremen und Bremerhaven in den Jahren 2021 und 2022 rund 35.000 Personen gefördert.